

**grootformaat tegels**



## Inhoud

<b>Furora</b>	<b>4</b>
<b>Axenta</b>	<b>6</b>
<b>Riva</b>	<b>8</b>
<b>Retrico</b>	<b>10</b>
<b>Tremico</b>	<b>12</b>
<b>Metro Primeur</b>	<b>13</b>
<b>Metro Remo</b>	<b>14</b>

# Inleiding

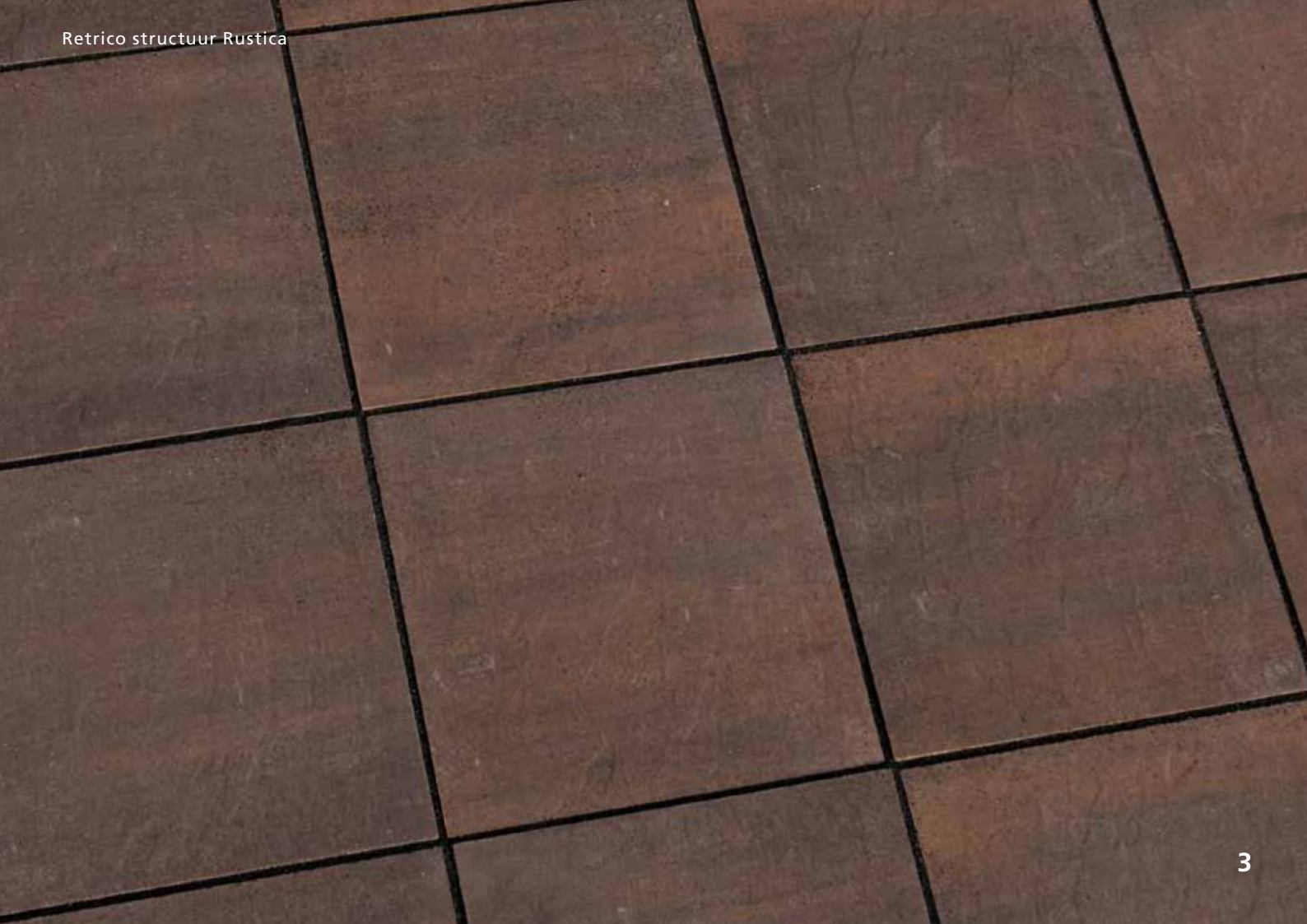
---

De Morssinkhof Groep produceert een ruim assortiment grootformaat tegels. Deze tegels zijn in verschillende formaten, diktes, kleuren en nuanceringen leverbaar.

Veel typen tegels zijn tevens leverbaar met een vlakke bovenzijde of een gestructureerde bovenzijde.

Om ervoor te zorgen dat de tegels jarenlang mooi blijven, zijn alle tegels voorzien van een deklaag en afstandhouders. De deklaag van de tegels bestaat uit natuurlijk, kleurecht materiaal.

In deze brochure vindt u per categorie welke specificaties voor de betreffende tegels gelden.



Retrico structuur Rustica

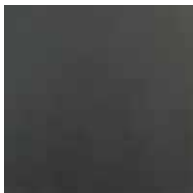


# Furora Vlak

---



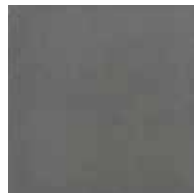
Furora vlak Bruin



Furora vlak  
Antraciet



Furora vlak  
Grafiet



Furora vlak  
Zilver



Furora vlak  
Grijs



Furora vlak  
Bruin



Furora vlak  
Zand

## Specificaties:

- afmeting: 60x60x4 cm
- voorzien van vlakke bovenzijde
- voorzien van deklaag bestaande uit natuurlijk, kleurecht materiaal
- voorzien van beschermlaag om vervuiling tegen te gaan
- voorzien van afstandhouders
- zonder facet
- in 50x50x4 cm verkrijgbaar in de kleuren Antraciet en Zilver

# Furora Slate



Furora slate Grijs

## Specificaties:

- afmeting: 60x60x4 cm
- voorzien van gestructureerde bovenzijde
- voorzien van deklaag bestaande uit natuurlijk, kleurecht materiaal
- voorzien van beschermlaag om vervuiling tegen te gaan
- voorzien van afstandhouders
- voorzien van mini-facet



Furora slate  
Antraciet



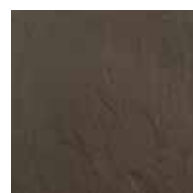
Furora slate  
Grafiet



Furora slate  
Zilver



Furora slate  
Grijs



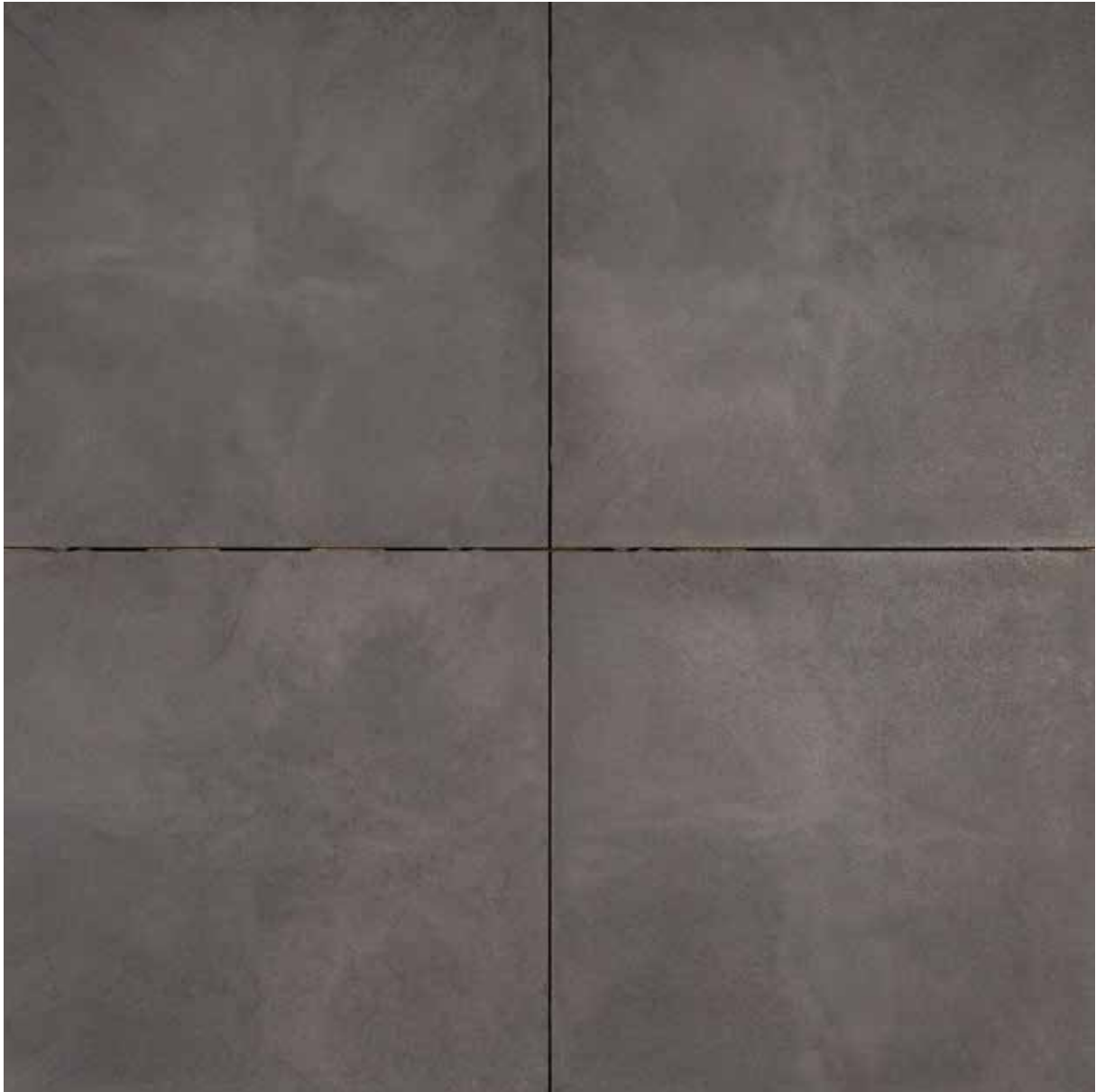
Furora slate  
Bruin



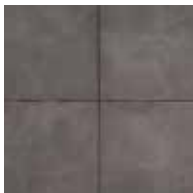
Furora slate  
Zand

# Axenta Plata

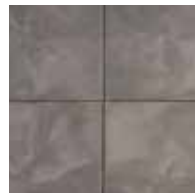
---



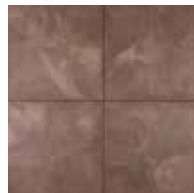
Axenta plata Noir



Axenta plata  
Noir



Axenta plata  
Gris



Axenta plata  
Bruno

## Specificaties:

- afmeting: 60x60x4 cm
- voorzien van vlakke, genuanceerde bovenzijde
- voorzien van deklaag bestaande uit natuurlijk, kleurecht materiaal
- voorzien van beschermlaag om vervuiling tegen te gaan
- voorzien van afstandhouders
- zonder facet

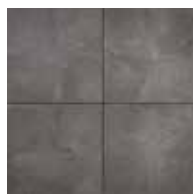
# Axenta Slate



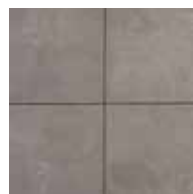
Axenta slate Bruno

## Specificaties:

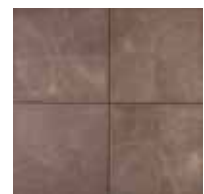
- afmeting: 60x60x4 cm
- voorzien van gestructureerde, genuanceerde bovenzijde
- voorzien van deklaag bestaande uit natuurlijk, kleurecht materiaal
- voorzien van beschermlaag om vervuiling tegen te gaan
- voorzien van afstandhouders
- voorzien van mini-facet



Axenta slate  
Noir



Axenta slate  
Gris



Axenta slate  
Bruno



# Riva Lime

---



Riva lime Zand



Riva lime  
Antraciet



Riva lime  
Zilver



Riva lime  
Grijs



Riva lime  
Bruin



Riva lime  
Lava



Riva lime  
Zand

## Specificaties:

- afmeting: 60x60x4 cm
- voorzien van gestructureerde bovenzijde
- voorzien van deklaag bestaande uit natuurlijk, kleurecht materiaal
- voorzien van extra duurzame UV-coating om vervuiling tegen te gaan
- voorzien van afstandhouders
- voorzien van mini-facet





Riva slate Lava

## Specificaties:

- afmeting: 60x60x4 cm
- voorzien van gestructureerde bovenzijde
- voorzien van deklaag bestaande uit natuurlijk, kleurecht materiaal
- voorzien van extra duurzame UV-coating om vervuiling tegen te gaan
- voorzien van afstandhouders
- voorzien van mini-facet



Riva slate  
Antraciet



Riva slate  
Zilver



Riva slate  
Grijs



Riva slate  
Bruin



Riva slate  
Lava



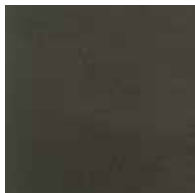
Riva slate  
Zand

# Retrico Vlak

---



Retrico vlak Rustica



Retrico  
Antraciet



Retrico  
Brons



Retrico  
Safari



Retrico  
Rustica



Retrico  
Smook

## Specificaties:

- afmetingen: 30x60x6 cm, 60x60x6 cm en wildverband (2 x 30x30x6 cm, 1 x 30x60x6 cm en 1 x 60x60x6 cm)
- voorzien van vlakke bovenzijde
- voorzien van deklaag bestaande uit natuurlijk, kleurecht materiaal
- voorzien van beschermlaag om vervuiling tegen te gaan
- voorzien van afstandhouders
- zonder facet



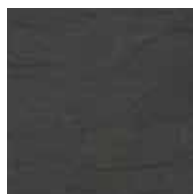
# Retrico Structuur



Retrico structuur Antraciet

## Specificaties:

- afmetingen: 30x60x6 cm, 60x60x6 cm en wildverband (2 x 30x30x6 cm, 1 x 30x60x6 cm en 1 x 60x60x6 cm)
- voorzien van gestructureerde bovenzijde
- voorzien van deklaag bestaande uit natuurlijk, kleurecht materiaal
- voorzien van beschermlaag om vervuiling tegen te gaan
- voorzien van afstandhouders
- zonder facet



Retrico structuur Antraciet



Retrico structuur Brons



Retrico structuur Safari



Retrico structuur Rustica



Retrico structuur Smook

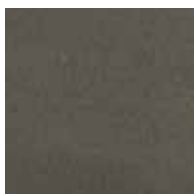


# Tremico

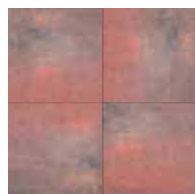
---



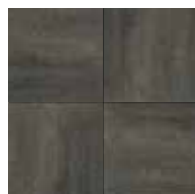
Tremico Texels Bont



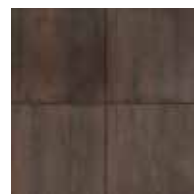
Tremico  
Antraciet



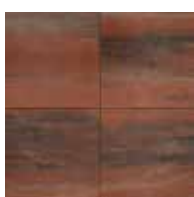
Tremico  
Oud bont



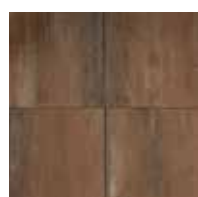
Tremico  
Smook



Tremico Brons



Tremico  
Twents Bont



Tremico  
Texels Bont



Tremico  
Zeeuws Bont

## Specificaties:

- afmetingen: 30x60x6 cm, 60x60x6 cm en wildverband
- voorzien van vlakke bovenzijde
- voorzien van deklaag bestaande uit natuurlijk, kleurecht materiaal
- voorzien van afstandhouders
- voorzien van facet

# Metro Primeur



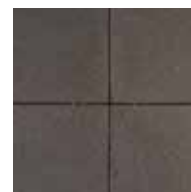
Metro primeur Antraciet

## Specificaties:

- afmeting: 60x60x4 cm
- voorzien van gestructureerde bovenzijde
- voorzien van deklaag bestaande uit natuurlijk, kleurecht materiaal
- voorzien van duurzame UV-coating om vervuiling tegen te gaan
- voorzien van afstandhouders
- voorzien van mini-facet



Metro primeur  
Antraciet



Metro primeur  
Donkergrijs



# Metro Remo

---



Metro remo Brons



Metro remo  
Antraciet



Metro remo  
Brons

## Specificaties:

- afmeting: 60x60x6 cm
- voorzien van vlakke bovenzijde
- voorzien van deklaag bestaande uit natuurlijk, kleurecht materiaal
- voorzien van afstandhouders
- zonder facet



De Morssinkhof Groep is fabrikant van betonnen GWW- en sierbestratingproducten én leverancier van straatbakstenen en gevelstenen.

Partners in de grond-, weg- en waterbouw voelen zich thuis bij Morssinkhof GWW Beton en Brinkman baksteen-centrum.

Of het nu gaat over beton of keramiek, . . . zogenoemde voorschrijvers, zoals landschapsarchitecten, stedenbouwkundigen en projectontwikkelaars, maken ongetwijfeld graag kennis met Morssinkhof City Styling.

En de consument? Die kan zich over de duurzaamheid van de producten van TuinVisie laten overtuigen door één van onze dealers.

### **Onze missie**

*Gedragen door de kennis, kunde, accuratesse en creativiteit onder onze medewerkers, streven wij er naar voortdurend maatschappelijk verantwoord zorg te dragen voor de productie en levering van kwalitatief hoogwaardige betonnen GWW- en sierbestatingsproducten, fungeren wij als innovatief en inspirerend partner om dergelijke producten projectspecifiek te ontwikkelen en opereren wij als onafhankelijk leverancier van straatbakstenen, gevelstenen en dakpannen als verlengstuk van de totale baksteenindustrie.*



i [www.morssinkhof-groep.nl](http://www.morssinkhof-groep.nl)  
e [info@morssinkhof-groep.nl](mailto:info@morssinkhof-groep.nl)  
t 074-2426000